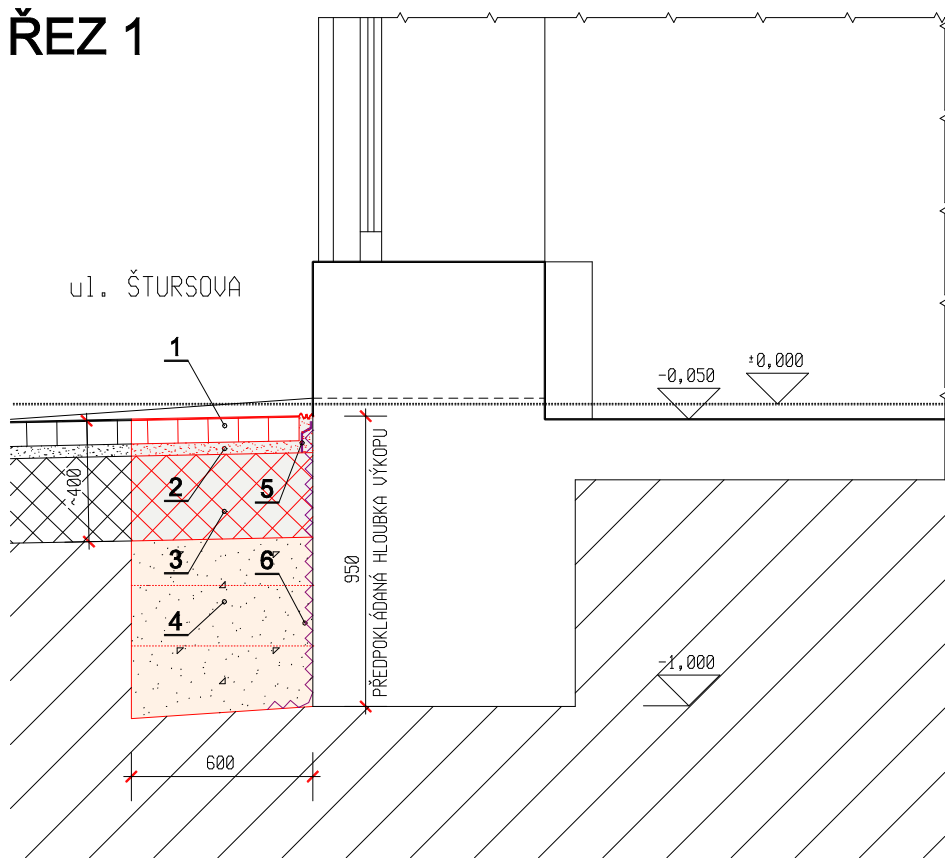
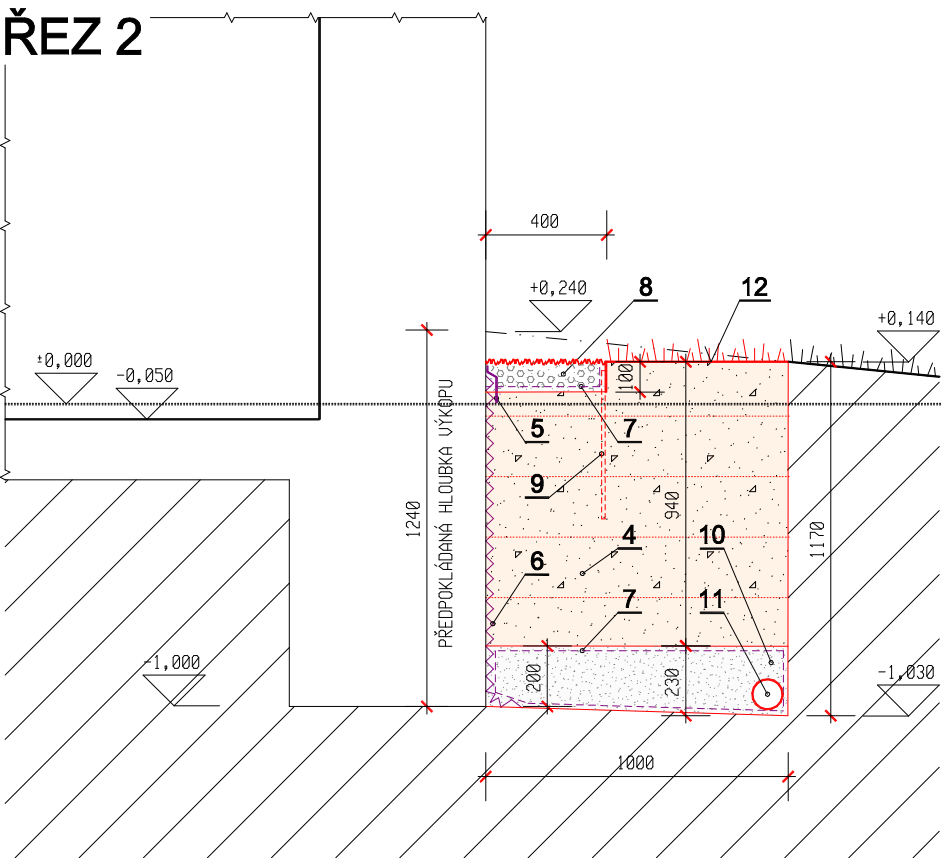


VZOROVÉ ŘEZY - DRENÁŽE M 1:25

ŘEZ 1



ŘEZ 2



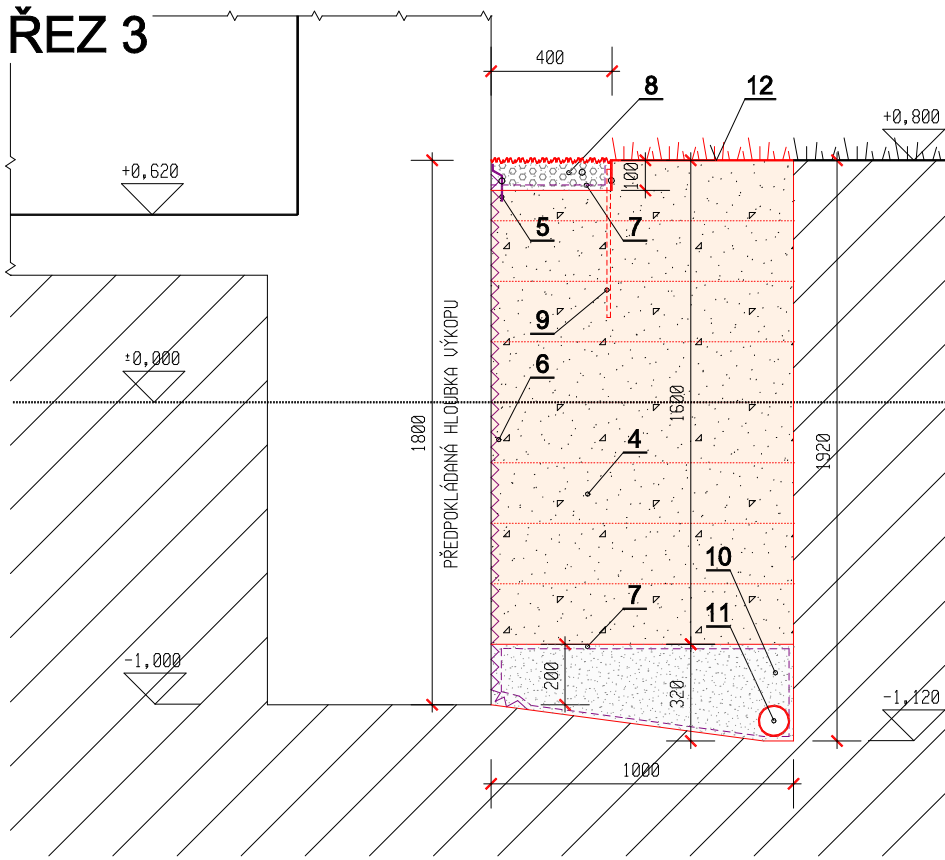
POPISKY

- 01 - ROZEBRÁNÍ, OČIŠTĚNÍ A ZPĚTNÉ POLOŽENÍ ŽULOVÝCH KOSTEK 8/10, PŘI POKLÁDÁNÍ DODRŽET STÁVAJÍCÍ VZOR POKLÁDKY
02 - NEHUTNĚNÁ KLADEČÍ VRSTVA ŠD 4-8mm tl.50mm
03 - PODKLADNÍ NOSNÉ VRSTVY ZE ŠTĚRKODRTI tl.250mm / POUŽÍT STEJNÉ FRAKCE A MOCNOST VRSTEV
04 - ZÁSYP SYPANINOU ZBAVENOU HRUBÉHO KAMENIVA, HUTNIT PO 200mm VRSTVÁCH
05 - SYSTÉMOVÁ PERFOROVANÁ UKONČUJÍCÍ LIŠTA NOPOVÉ FÓLIE NEPOHLEDOVÁ (V MÍSTĚ OSAZENÍ SROVNAT PODKLAD OMÍTKOU V PÁSU ~200mm)
06 - LIŠTU UMÍSTIT TĚSNĚ POD ÚROVEŇ TERÉNU, ZASYPAT ŠTĚRKODRTÍ DROBNÉ FRAKCE (PLATÍ PRO ŘEZ 1)
07 - NOPOVÁ FÓLIE / VÝŠKA NOPU 20mm
08 - SEPARAČNÍ GEOTEXILIE 300g/m2
09 - OBLÁZKOVÉ KAMENIVO / ŠTĚRK ŘÍČNÍ FRAKCE 16-32 / OKROVÁ BARVA
10 - VYMEZENÍ KAČÍRKU OCEL. PÁSOVINOU 100/5 S OCEL. TRNY Z PRUTŮ prům.10mm a délky 500mm
11 - ŠTĚRKOVÝ AKUMULAČNÍ PROSTOR, ŠD FRAKCE 11/22
12 - FLEXIBILNÍ DRENÁŽNÍ POTRUBÍ Z PVC S VLNITOU DĚROVANOU STĚNOU DN100 VE SPÁDU min. 0,5%
13 - OHUMUSOVÁNÍ tl.150mm / OSETÍ TRAVNÍM SEMENEM

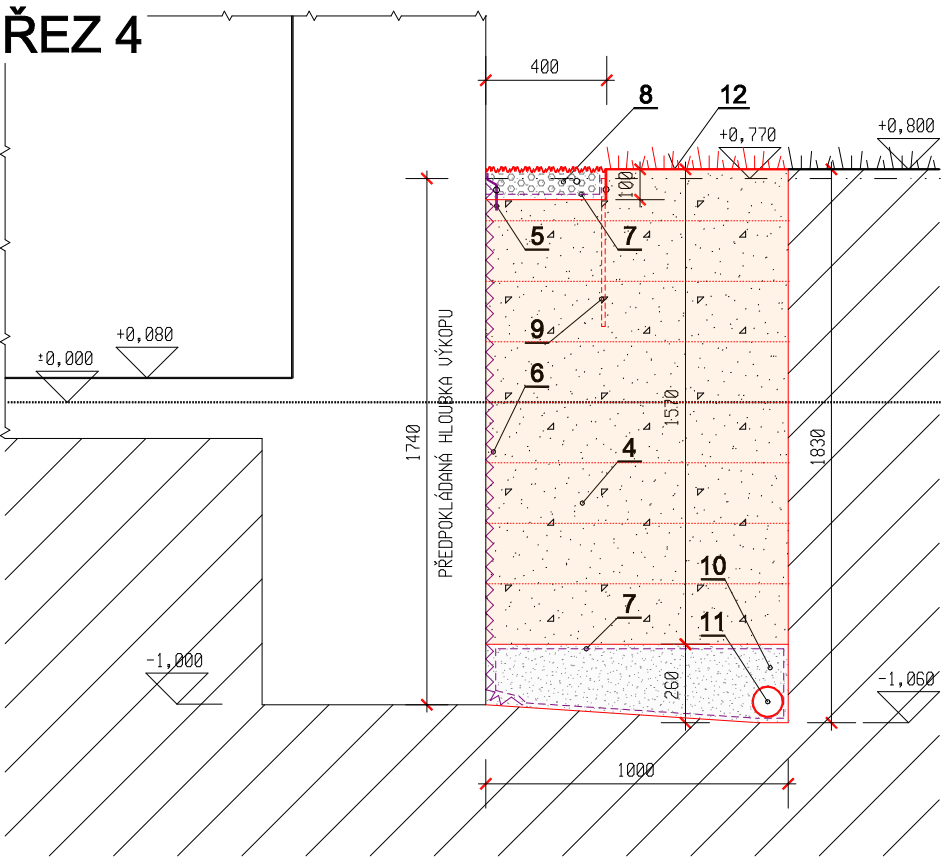
POZNÁMKY

- PŘED ZAHÁJENÍM VÝKOPOVÝCH PRACÍ JE NUTNO NECHAT ZAMĚŘIT PRŮBĚH PODZEMNÍHO VEDENÍ INŽENÝRSKÝCH SÍTÍ
V SITUACI NEJSOU ZANESENÝ NEZMAPOVANÉ ÚSEKY / JEDNÁ SE PŘEDEVŠÍM O VODOVOD A KANALIZACI
- OVĚŘIT HLOUBKU ZÁKLADOVÉ SPÁRY, PŘEDPOKLÁDÁ SE JEDNOTNÁ HLOUBKA NA ÚROVNI -1,0m OD ±0
- ODKOP OBJEKTU BUDE PROVÁDĚN RUČNĚ A POSTUPNĚ PO MENŠÍCH VZDÁLENOSTECH, UVADÍ SE min. ŠÍŘKA VÝKOPU
MUSÍ SE ZOHLEDNIT PRACOVNÍ PROSTOR PRO PROVEDENÍ INJEKTÁŽNÍCH VRTŮ
- PŘI HLOUBCE VÝKOPU VĚTŠÍ JAK 1,2m BUDE PROVEDENO PAŽENÍ S min. PŘESAHEM 150mm NAD TERÉN
- PŘI VÝKOPECH MUSÍ BÝT POSTUPOVÁNO TAK, ABY NEBYLA NARUŠENA STATIKA OBJEKTU
- PŘI PROVÁDĚNÍ VÝKOPOVÝCH PRACÍ V ul. ŠTURSOVA OMEZIT DOPRAVU PODÉL VÝKOPU NA min.1,5m OD JEHO HRANY
- PO PROVEDENÍ VÝKOPOVÝCH PRACÍ OVĚŘIT STAV DEŠŤOVÉ KANALIZACE A SVODŮ BLESKOSVODU

ŘEZ 3



ŘEZ 4



SANACE VLHKOSTI ZDIVA BYTOVÉHO DOMU ŠTURSOVA 91/3, KRNOV		RZ 149-2022/02 BŘEZEN 2023 DPS	
INVESTOR: MĚSTO KRNOV, HLAVNÍ NÁMĚSTÍ 96/1, 794 01 KRNOV		měřítko 1:25 ozn.výkr. D.1.1-2	
PROJEKTANT R. ZATLOUKAL	PARÉ ČÍSLO	VZOROVÉ ŘEZY - DRENÁŽE SANACE VLHKOSTI ZDIVA D.1.1 ARCHITEKTONICKO-STAVEBNÍ ŘEŠENÍ	